

# PARTE 1 - PISCINE

SECTION 1 - POOL



CAPITOLO 1.2

# DISINFEZIONE

/ 2. DISINFECTION

# PURIQ UV-C WATER PURIFIER

COD	DESCRIZIONE
526101	Uv System da 0 > 80 m <sup>3</sup>
526102	Uv System fino a 120 m <sup>3</sup>
526151	Lampada di ricambio 80 m <sup>3</sup>
526152	Lampada di ricambio 120 m <sup>3</sup>

## IL SISTEMA PURIQ UV-C OFFRE UN'ACQUA PIÙ NATURALE E SANA

/ GET A CLEANER AND HEALTHIER WATER WITH THE PURIQ UV-C SYSTEM

Grazie all'uv PURIQ UV-C avrete l'acqua cristallina.

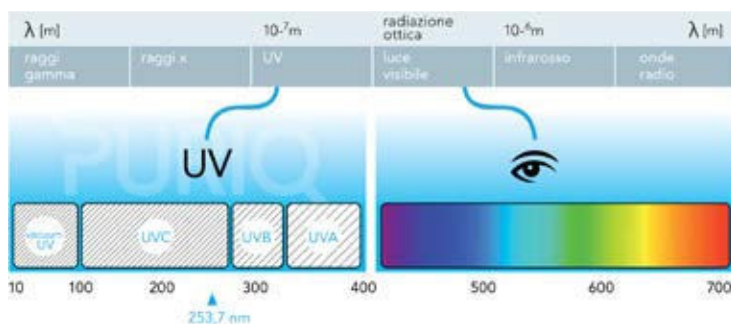
Utilizzando la tecnologia più recente, la lampada emette una luce molto più potente con una lunghezza d'onda di 253,7 nm, luce tale da uccidere praticamente tutti i batteri, virus e alghe. Ciò si traduce nella purificazione ottimale, quindi l'uso di cloro e altre sostanze chimiche può essere ridotta fino al 80%.

Il sistema PURIQ UV-C, con il suo funzionamento ecologico al 100%, offre un'acqua più naturale e sana.

Inoltre, la lampada UV-C ha una durata incredibile di 12.000 h.

La larga custodia in acciaio SAE 316 e l'interno lucido aumentano l'efficacia della radiazione UV-C di un ulteriore 35%.

Il PURIQ UV-C depuratore di acqua è stato creato con elettronica intelligente infatti avvisa quando è il momento di sostituire la lampada, assicurando il funzionamento dell'unità alla sua massima efficienza e garantendo la vostra acqua limpida.



## CARATTERISTICHE TECNICHE / TECHNICAL FEATURES

- Riduce la quantità di cloro/prodotti chimici fino al 80%
- Uccide muffe, virus, batteri e alghe
- Elevata emissione di UV-C con lampade di recente tecnologia
- La vita estesa della lampada UV-C: 12.000 h
- 100% il funzionamento ecologico ad alta efficienza energetica
- Il 35% in più di potenza UV-C attraverso la riflessione
- Installazione molto semplice

DESCRIZIONE	BRIGHT 80	BRIGHT 120
Volume massimo della piscina	80.000 L	120.000 L
Watt della lampada	80 w	125 w
Vita della lampada	12.000 h	12.000 h
Emissione UV-C	27 w	42 w
Flusso consigliato	18.000 L/h	22.000 L/h
Pressione massima	3 Bar	3 Bar
Connessione	63 mm	63 mm
Lunghezza	950 mm	950 mm
Diametro ø	89 mm	89 mm

Consigliamo 1w per m<sup>3</sup>

## IL SISTEMA AUTO UV - TITANIUM CONSENTE DI RIDURRE L'UTILIZZO DEL CLORO DEL 70% E NEUTRALIZZA BATTERI, VIRUS E ALGHE

/ REDUCE CHLORINE USAGE BY 70% AND KILL BACTERIA,  
VIRUSES AND ALGAE THANKS TO THE UV-TITANIUM  
AUTOMATIC SYSTEM

AUTO UV TITANIUM è altamente resistente alla corrosione ed è adeguato per l'utilizzo in spa e piscine disinfettate a sale, è dotato di un allarme che segnala l'esaurimento della lampada.

La lampada è concepita per un utilizzo di 9000 ore, quando rimangono 1000 ore l'allarme entra in funzione con una segnalazione luminosa e quando la lampada è esaurita automaticamente si spegne.

La sostituzione della lampada è estremamente semplice e una volta rimpiazzata l'allarme si resetta premendo un pulsante sul box elettronico.



### INDICAZIONI DI UTILIZZO / DIRECTIONS FOR USE

LAMPADA	DURATA (H)	AUTO UV-75	AUTO UV-130
3 x 6	30 m <sup>3</sup>	1	
4 x 8	50 m <sup>3</sup>	1	
5 x 10	75 m <sup>3</sup>	2	
6 x 12	110 m <sup>3</sup>		2
7 x 14	150 m <sup>3</sup>		3

### CARATTERISTICHE TECNICHE / TECHNICAL FEATURES

- Il pannello elettronico a led indica le ore di utilizzo dell'apparecchio
- Durata lampada 9000 h
- Struttura in titanio
- Display a led che indica le ore di utilizzo
- Allarme esaurimento lampada
- Installazione semplice e veloce

### CARATTERISTICHE TECNICHE / TECHNICAL FEATURES

LAMPADA	DURATA	VOLT	AMPERE	RADIAZIONI UV	PRESSIONE MAX	CONNESSIONI	TEMPERATURA MAX ACQUA
75 W	9000 h	220 - 240 V	0,5 A	25 W	4 bar	2"	45 °C
130 W	9000 h	220 - 240 V	0,8 A	43 W	4 bar	2"	45 °C

# AUTO UV - TITANIO

/ AUTO UV TITANIUM

COD	DESCRIZIONE
526004	Auto UV 75 w
526003	Auto UV 130 w

# POMPE DOSATRICI

/ DOSING PUMPS

COD	DESCRIZIONE
525102	Pompa dosatrice ON/OFF EF155 da 5 L/h - 5 bar PVDF
525104	Pompa dosatrice ON/OFF EF155 da 15 L/h - 5 bar PVDF
523119	Sonda livello per pompa dosatrice Nova Cavo 2 m staffa e connettore

## UNA LINEA DI POMPE ELETTROMAGNETICHE PROFESSIONALI

/ A PROFESSIONAL LINE OF ELECTROMAGNETIC PUMPS

Le nuove pompe dosatrici sono una linea di pompe elettromagnetiche professionali, progettate per l'installazione a parete, con elettronica avanzata e idraulica di alto livello.

Ogni pompa viene fornita completa di kit standard (filtro di fondo; valvola di iniezione; tubi di aspirazione, mandata e spurgo), kit raccordi, cavi con connettore M8 per cablaggio ingressi / uscite.

### CARATTERISTICHE TECNICHE / TECHNICAL FEATURES

- Interfaccia bilingue (inglese / lingua a scelta tra italiano, francese, spagnolo)
- Display LCD retroilluminato, con personalizzazione delle informazioni sulla seconda riga
- Programmazione intuitiva protetta da password a 3 livelli
- Contatori di litri iniettati e delle ore di lavoro e colpi della membrana
- Salvataggio dei dati di programmazione e taratura su memoria non volatile per almeno 10 anni
- Funzione "Autoset" per una rapida configurazione della pompa
- Funzione "Reset" per ripristino dei valori di fabbrica specifici di ogni modello
- Menu "Service"
- Connettore polifunzionale per ingressi abilitazione / impulsi / mA
- Ingresso per sonda di livello
- Sistema interno per sicurezza anti-surriscaldamento
- Sistema anti-trafilamento verso il magnete
- Cassa con classificazione di fiamma V-0
- Alimentazione standard 230 V~, cavo con spina Schuko; su richiesta, alimentazione 115 V~, cavo con spina tipo B; disponibili anche altre tipologie di spina
- Ingresso opzionale per controllo flusso iniezione con funzione di auto-adesco
- Uscita opzionale: relè allarme (NA / NC) o ripetizione impulsi
- Porta seriale opzionale RS485, con separazione galvanica e protocollo di comunicazione Modbus
- Opzione timer per programmazione dosaggio ad orari e giorni prestabiliti, gestione di 14 eventi giornaliero
- 2 eventi su 7 giorni, aggiornamento automatico ora solare/ legale



## IPPOOL TRYTON

Ipool Tryton è una linea di pompe elettromagnetiche professionali, progettate per l'installazione a parete, con elettronica avanzata e idraulica di alto livello.

Ogni pompa viene fornita completa di kit standard (filtro di fondo; valvola di iniezione; tubi di aspirazione, mandata e spurgo), kit raccordi, cavi con connettore M8 per cablaggio ingressi / uscite.

### CARATTERISTICHE TECNICHE / TECHNICAL FEATURES

- Interfaccia bilingue (inglese / lingua a scelta tra italiano, francese, spagnolo)
- Display LCD retroilluminato, con personalizzazione delle informazioni sulla seconda riga
- Programmazione intuitiva protetta da password a 3 livelli
- Contatori di litri iniettati e delle ore di lavoro e colpi della membrana
- Salvataggio dei dati di programmazione e taratura su memoria non volatile per almeno 10 anni
- Funzione "Autoset" per una rapida configurazione della pompa
- Funzione "Reset" per ripristino dei valori di fabbrica specifici di ogni modello
- Menu "Service"
- Connettore polifunzionale per ingressi abilitazione / impulsi / mA
- Ingresso per sonda di livello
- Sistema interno per sicurezza anti-surriscaldamento
- Sistema anti-trafilamento verso il magnete
- Cassa con classificazione di fiamma V-0
- Alimentazione standard 230 V~, cavo con spina Schuko; su richiesta, alimentazione 115 V~, cavo con spina tipo B; disponibili anche altre tipologie di spina
- Ingresso opzionale per controllo flusso iniezione con funzione di auto-adesco
- Uscita opzionale: relè allarme (NA / NC) o ripetizione impulsi
- Porta seriale opzionale RS485, con separazione galvanica e protocollo di comunicazione Modbus
- Opzione timer per programmazione dosaggio ad orari e giorni prestabiliti, gestione di 14 eventi giornaliero 2 eventi su 7 giorni, aggiornamento automatico ora solare/legale



## POMPA DOSATRICE PERISTALTICA PER MISURARE IL PH

/ PERISTALTIC DOSING PUMP WITH PH MEASURING

- Pompa per installazione a parete
- Scala pH o redox impostabile dall'utente
- Ingresso elettrodo su connettore BCN
- Ingresso per sensore di livello
- Disponibili kit pH e RX, con sensore di misure e soluzioni di calibrazione
- Alimentazione 230V

# IPOOL TRYTON

COD	DESCRIZIONE
523302	Ipool Tryton
523057	Kit pH per Ipool Tryton
523058	Kit RX per Ipool Tryton
523086	Cavo di comando abilitazione pompa
523119	Sonda livello per pompa dosatrice Nova Cavo 2 m staffa e connettore
523301	Ipool Tryton elettrico da 1,8 L/h
523057	Kit con elettrodo pH

# IPOOL POSEIDON

COD	DESCRIZIONE
523314	Ipool Poseidon pH/RX

## GRUPPO DI CONTROLLO PH RX PER PISCINA

/ POOL PH-RX BASE CONTROL GROUP

Pannello compatto di controllo e dosaggio del valore di pH e RX con predisposizione per sonda di minimo livello. Lo strumento Ipool permette di gestire in automatico il valore di pH e cloro in piscina.

Il dosaggio è fatto attraverso pompe dosatrici con misuratore integrato montate direttamente sul pannello.

Una programmazione semplice e completa permette all'utente una facile e veloce programmazione.

Tra i vari parametri segnaliamo: dosaggio proporzionale o on/off, due punti di taratura, display LCD a due righe, possibilità di inversione del senso del dosaggio.

Fornito di kit d'installazione.



### CARATTERISTICHE TECNICHE

Dimensione	500x600 mm
Peso	Circa 12 kg
Alimentazione	230 V ~, 50/60 Hz, -30 ... +10%, cavo con spina schuko
Condizioni d'uso	Temperatura di stoccaggio: - 20 ... +60 °C Temperatura di lavoro: - 10 ... +50 °C Umidità relativa: max 90% senza condensa
Pressione di esercizio	Max 8 bar

### POMPE DOSATRICI

Portata	10 L/h a 2 bar
Orologio	In tempo reale, precisione ±5 sec./mese, alimentato da batteria tam- pone CR2032, autonomia minima di 3 anni senza alimentazione
Grado di protezione	IP65
Materiali	Cassa in PP rinforzato con fibra di vetro, testata dosatrice in PVDF, membrana in PTFE, valvole a sfera in Pyrex, tenute in FPM
Frequenza	Programmabile da 0 a 150 impulsi/min
Altezza aspirazione	Max 1,5 m
Tubi aspirazione/mandata	4x6 mm
Ingresso livello	Accetta contatto esenta da potenziale sensore di livello
Ingresso abilitazione	Accetta contatto esenta da potenziale sensore di flusso (pre-cablato allo sdoppiatore di segnale); programmabile NA/NC
Cartuccia filtrante	In polipropilene con rete in PA da 80 µ
Attacchi standard	Per tubo 8x12
Materiali	Bicchieri in SAN trasparente, testa in PP con inserti in ottone, tenute in NBR70

## ☞ SISTEMA DI CONTROLLO E DOSAGGIO PROFESSIONALE PH - CLORO LIBERO

/ CONTROL SYSTEM AND PH - CHLORINE PROFESSIONAL DOSING

Pannello compatto di controllo del valore di pH, temperatura e cloro in ppm.

La misura del cloro è fatta mediante cella di misura di tipo amperometrico a membrana dove viene premontato anche l'elettrodo di pH e la sonda di temperatura.

Un sensore di flusso permette l'abilitazione al dosaggio quando l'impianto è in funzione.

Il sistema è dotato di pompe dosatrici esterne per il dosaggio dei prodotti chimici.

Fornito di kit di installazione e kit pH.  
(Pompe dosatrici incluse).



CARATTERISTICHE TECNICHE	
Dimensione	500x600 mm
Alimentazione	230 V~, 50/60 Hz, 5 VA
Condizioni d'uso	Temperatura di stoccaggio: - 20 ... +60 °C Temperatura di lavoro: - 10 ... +50 °C Umidità relativa: max 90% senza condensa
FILTRO A RETE	
Condizioni di esercizio	Pressione max 8 bar, temperatura +5 ... +50 °C (Nota: pressione e temperatura di utilizzo sono limitate dalle caratteristiche di sensori di misura)
Cartuccia filtrante	In polipropilene con rete in PA da 80 µ
Attacchi standard	Per tubo 8x12
Materiali filtro a rete	Bicchieri in SAN trasparente, testa in PP con inserti in ottone, tenute in NBR70
Display	LCD alfanumerico a 4 righe x 16 caratteri, retroilluminato
Ingressi livello	LEV1, LEV2; contatti da sensore di livello tanica 1 e 2 (es: acido e cloro)
Materiale	Policarbonato
Grado di protezione	IP65
Temperatura di lavoro	5 ... 45 °C
Temperatura compensazione	Automatica, tramite sensore incorporato, senza sbalzi termici
Conducibilità del campione	(soluzione acquosa) 50 ...10.000 µS/cm
Pressione di lavoro	Max 1 bar
Portata	In entrata, attraverso il sensore di flusso: 40 ... 60 L/h valore consigliato; 20 ... 100 L/h flusso minimo ... massimo
Tempo di risposta	T90: circa 60 secondi
Materiali cella	Corpo cella in PVC, cappuccio-membrana in PPE
Vita membrana	A seconda della qualità dell'acqua e delle condizioni di lavoro, max 1 anno

# IPOOL ALERT

COD	DESCRIZIONE
524100	Ipool Alert V-2018

## 🌊 SISTEMA DI CONTROLLO COLORIMETRICO

/ COLOURIMETRIC CONTROL SYSTEM

Sistema di controllo e dosaggio automatico con microprocessore per il controllo e la regolazione del cloro libero, cloro residuo e cloro combinato, cloro totale, lettura del pH e della temperatura con principio colorimetrico.

**Protezione:** IP65.

**Alimentazione:** 230 Vac.



### CARATTERISTICHE TECNICHE

Scala cloro	Da 0,00 a 5,00 ppm Cl <sub>2</sub> - con metodo colorimetrico risoluzione 0,01 ppm Cl <sub>2</sub> Cl <sub>2</sub> T da 0 a 2,00 ppm Cl <sub>2</sub> - con metodo colorimetrico Cl <sub>2</sub> C valore calcolato dalla differenza Cl <sub>2</sub> T - Cl <sub>2</sub>
Combinazione standard	In1 (mis1) = pH In2 (mis2) = RX In3 (mis3) = temperatura In4 (mis4) = cloro con metodo colorimetrico
Display	LCD alfanumerico a due righe, retroilluminato
Alimentazione elettrica	230 V~ ±10%, 50-60 Hz, 45 VA (110 o 24 V~, 50-60 Hz a richiesta)
Alimentazione idraulica	Circa 50-60 L/h, ingresso su portagomma da 12 mm, uscita troppo pieno su portagomma da 20 mm, uscita acqua analisi (da smaltire) su portagomma da 16 mm (ogni analisi richiede circa 1 L d'acqua non recuperabile)
Capienza serbatoi reagenti	1 L per reagenti 1 e 2; 0,5 L per reagente 3 (ogni analisi consuma circa 0,1 cc di reagenti 1 e 2)
Autonomia	A serbatoi completamente pieni si eseguono almeno 10000 analisi; con una frequenza di 10 min, l'autonomia è di 100000 min, ovvero 1667 h, pari a 69 giorni. In ogni caso non conviene che i tamponi rimangano nel colorimetro più di due mesi per evitare alterazioni, in particolare se il colorimetro è installato in luogo caldo
Materiali	Cassa in PP rinforzato con fibra di vetro; testata in PVDF; membrana in EPDM di alta qualità con rinforzo in tessuto, anima in acciaio e rivestimento in PTFE sul lato a contatto con il fluido; tenute in PTFE; valvole a sfera in ceramica
Grado di protezione	IP65

### CELLA CLORO CAC-CLO-M1

Portata	10 L/h a 2 bar
Temperatura di lavoro	5 ... 45°C
Pressione di lavoro	max. 1 bar
Connessione	Cavo schermato a 4 poli (segnale + alimentazione), lunghezza standard 1 m
Vita membrana	A seconda della qualità dell'acqua e delle condizioni di lavoro, max. 1 anno

### FILTRO A RETE

Cartuccia filtrante	In polipropilene con rete in PA da 80 µm
Attacchi standard	Per tubo 8x12
Filtro	Bicchiera in SAN trasparente, testa PP con inserti in ottone, tenute NBR70



## SONDE DI RICAMBIO / REPLACEMENT PROBES

COD	DESCRIZIONE
523008	Elettrodo pH per centralina con cavo da 2,5 m
523009	Elettrodo RX per centralina con cavo da 2,5 m
523048	Sonda a membrana elettrolita
523092	Elettrodo pH per centralina con cavo da 5 m
523150	Elettrodo RX per centralina con cavo da 5 m



## SOLUZIONE TAMPONE / BUFFER SOLUTION

COD	DESCRIZIONE
523010	Soluzione tampone pH4   flacone da 90 cL
523011	Soluzione tampone pH7   flacone da 90 cL
523012	Soluzione tampone pH9   flacone da 90 cL
523013	Soluzione tampone RX 220 mV   flacone da 90 cL
523102	Soluzione tampone RX 465 mV
523098	Soluzione tampone pH10   flacone da 90 cL



## RICAMBI IPOOL ALERT / IPOOL ALERT REPLACEMENT

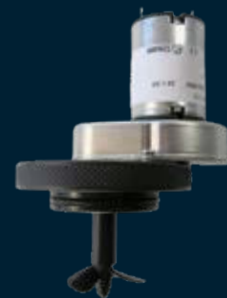
COD	DESCRIZIONE
524002	Reagente 1 per colorimetro metodo DPD 1
524003	Reagente 2 per colorimetro metodo DPD 1
524004	Reagente 3 per colorimetro metodo DPD 1
524005	Elettrodo pH per colorimetrica vetro
524006	Elettrodo RX per colorimetrica vetro
524013	Cavo per elettrodo vetro



## RICAMBIO PER COLORIMETRICA

/ COLOURIMETRIC REPLACEMENT

COD	DESCRIZIONE
524012	Mixer ricambio per colorimetrica



# IPOOL CRONO / ALERT

# SERBATOI E AGITATORI

/ TANKS AND STIRRERS



## SEBATOI IN POLIETILENE SEMITRASPARENTE

/ SEMITRASPARENT POLYETHYLENE TANKS

Serbatoi in polietilene semitrasparente, dotati di un foro per il drenaggio, di indicazione visiva del livello del reagente e di un foro per il riempimento con tappo a vite.

I serbatoi sono predisposti per il montaggio di agitatori manuali o magnetici.

COD	DESCRIZIONE
523070	Serbatoio graduato in polietilene da 50 L
523018	Serbatoio graduato in polietilene da 100 L
523022	Serbatoio graduato in polietilene da 100 L   con agitatore manuale
523023	Serbatoio graduato in polietilene da 300 L
523015	Serbatoio graduato in polietilene da 300 L   con agitatore manuale
523024	Serbatoio graduato in polietilene da 500 L
523025	Serbatoio graduato in polietilene da 500 L   con agitatore manuale
523026	Serbatoio graduato in polietilene da 1.000 L
523027	Serbatoio graduato in polietilene da 1.000 L   con agitatore manuale
523028	Camera sicurezza per serbatoio 100 L
523035	Camera sicurezza per serbatoio 300 L
523036	Camera sicurezza per serbatoio 500 L
523059	Camera sicurezza per serbatoio 1.000 L

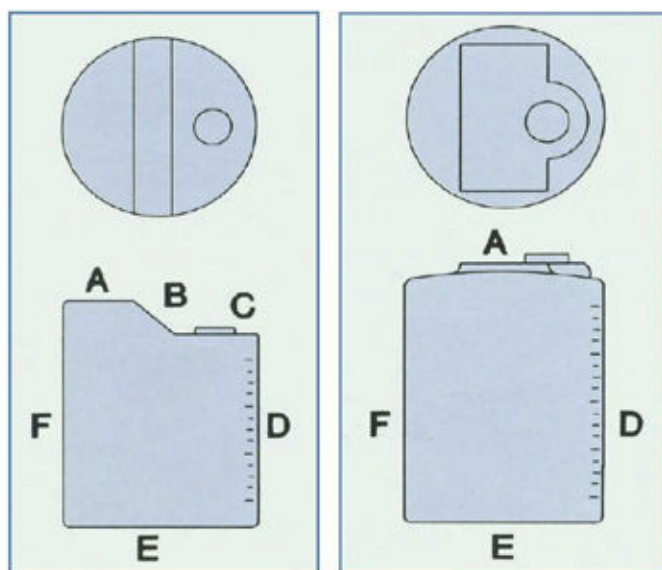


Figura 1

Figura 2

CAPACITÀ	RIFERIMENTO	Ø A	B	C	D	Ø E	F	Ø TAPPO
0 L	Fig.1	23 cm	5 cm	21 cm	60 cm	46 cm	64 cm	14 cm
150 L	Fig.1	24 cm	4,5 cm	22 cm	82 cm	48 cm	86 cm	14 cm
300 L	Fig.1	32 cm	7,5 cm	31,5 cm	89 cm	67 cm	95 cm	21,5 cm
500 L	Fig.1	33 cm	8 cm	39 cm	111,5 cm	76 cm	118,5 cm	21,5 cm
1000 L	Fig.2	34,5 cm	-	-	-	108,5 cm	122 cm	31,5 cm



# DOSATORI CLORO/BROMO

/ CHLORINE/BROMINE DOSING UNITS

COD	DESCRIZIONE
522002	Dosatore di cloro in linea 2,5 kg
522003	Dosatore di cloro in linea 4 kg
522004	Dosatore di cloro by pass 2,5 kg
522001	Dosatore di cloro by pass 4 kg
522005	Dosatore di bromo by pass 2,5 kg
522006	Dosatore di bromo by pass 4 kg



522002



522003



522004



522001



522005



522006

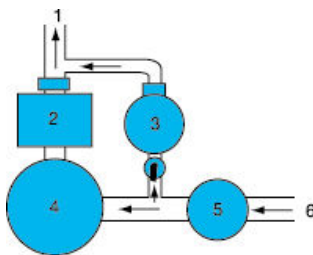
	DESCRIZIONE	CAPACITÀ	DIMENSIONI	VOL. MAX PISCINA	RIF.
Da 2,5 kg a 4 kg	Dosatore cloro in linea attacco 1 1/2"	2,5 kg	206 x 390 mm	95 m <sup>3</sup>	522002
	Dosatore cloro in linea attacco 1 1/2"	4 kg	290 x 390 mm	150 m <sup>3</sup>	522003
	Dosatore di cloro bypass	2,5 kg	170 x 356 mm	95 m <sup>3</sup>	522004
	Dosatore di cloro bypass	4 kg	200 x 400 mm	150 m <sup>3</sup>	522001
	Dosatore di bromo bypass	2,5 kg	170 x 356 mm	27 m <sup>3</sup>	522005
	Dosatore di bromo bypass	4 kg	200 x 400 mm	43 m <sup>3</sup>	522006



522007

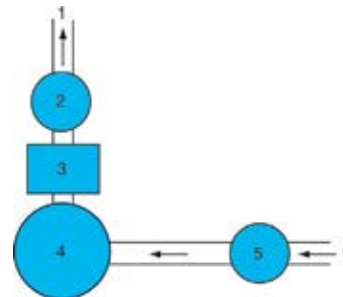


522014



MONTAGGIO BY PASS

1. Verso la piscina
2. Dosatore chimico
3. Riscaldatore
4. Filtro
5. Pompa
6. Dalla piscina



MONTAGGIO IN LINEA

1. Verso la piscina
2. Riscaldatore
3. Dosatore chimico
4. Filtro
5. Pompa
6. Dalla piscina

	DESCRIZIONE	522014	522007
Da 7 kg a 14 kg	Capacità	7 kg	14 kg
	Diametro raccordi	3/4"	3/4"
	Dimensioni	445 x 267 mm	700 x 267 mm
	Tasso di dissoluzione max per cloro	700 g/h	800 g/h
	Volume max piscina per cloro	265 m <sup>3</sup>	530 m <sup>3</sup>
	Tasso di dissoluzione max per bromo	35 g/h	50 g/h
	Volume max piscina per bromo	75 m <sup>3</sup>	150 m <sup>3</sup>

# DOSATORI CLORO/BROMO

/ CHLORINE/BROMINE DOSING UNITS

COD	DESCRIZIONE
522007	Dosatore di cloro-bromo 14 kg
522014	Dosatore di cloro-bromo 7 kg

# PRODOTTI CHIMICI PER LA BRILLANTEZZA, PULIZIA ED IGIENE / CHEMICAL PRODUCTS FOR BRIGHTNESS, CLEANING AND HYGIENE

CLORATI

## PRODOTTI CLORATI SODIO DICLORO

/ CHLORINATED PRODUCTS SODIUM DICHLORINE

COD	DESCRIZIONE	/kg
501000	Dicloro granulare al 56%   Confezione 1 kg	
501001	Dicloro granulare al 56%   Confezione 5 kg	
501002	Dicloro granulare al 56%   Confezione 10 kg	
501003	Dicloro granulare al 56%   confezione 25 kg	



## PRODOTTI CLORATI TRICLORO ISOCIANURATO DI SODIO

/ CHLORINATED PRODUCTS SODIUM TRICHLORINE ISOCYANURATE

504002	Tricloro granulare al 90%   confezione 10 kg	
502006	Tricloro al 90%   past. 200 g   Confezione 1 kg	
502001	Tricloro al 90%   past. 200 g   Confezione 5 kg	
502002	Tricloro al 90%   past. 200 g   Confezione 10 kg	
502003	Tricloro al 90%   past. 200 g   Confezione 25 kg	
505001	Tricloro al 90%   past. 500 g   confezione 10 kg	

LIQUIDI

## PRODOTTI LIQUIDI / LIQUID PRODUCTS

508001	Ipoclorito liquido al 15%   per uso professionale   Confezioni 25 kg	
507002	pH meno liquido   per uso professionale   Confezione 26 kg (20 L)	
507003	pH meno liquido   per uso domestico   Confezione 26 kg (20 L)	



CORRETTORI PH

## CORRETTORI DEL PH IN POLVERE O GRANULARE

/ GRANULATED OR POWDER PH CORRECTORS

506007	pH meno granulare   confezione 1 kg	
506002	pH meno granulare   Confezione 5 kg	
506001	pH meno granulare   Confezione 10 kg	
506003	pH meno granulare   Confezione 25 kg	
506004	pH meno granulare   Confezione 25 kg sacco	
509001	pH più polvere   Confezione 5 kg	
509005	pH più polvere   confezione 15 kg	



## PASTIGLIE MULTIFUNZIONE CLORO/ANTIALGA/STABILIZZANTE

/ CHLORINE/ANTI-ALGAE/STABILIZING MULTIFUNCTION PELLET

503004	Triplex multifunzione past. 200 g   Confezione 1 kg	
503001	Triplex multifunzione past. 200 g   Confezione 5 kg	
503002	Triplex multifunzione past. 200 g   Confezione 10 kg	
503003	Triplex multifunzione past. 200 g   Confezione 25 kg	



## ANTIALGA LIQUIDO SCHIARENTE NON SCHIUMOGENO

/ BRIGHTENING NON-FOAMING ANTI-ALGAE LIQUID

COD	DESCRIZIONE	/L
513005	Antialga schiarente non schiumogeno 5 L super	
513006	Antialga schiarente non schiumogeno 10 L super	
513007	Antialga schiarente non schiumogeno 25 L super	



Per una condizione ideale della piscina, il valore del pH deve sempre essere tra 7,2 e 7,6.

## PRODOTTI FLOCCULANTI LIQUIDI E IN PASTIGLIE

/ FLOCCULATING LIQUID AND PELLET PRODUCTS

COD	DESCRIZIONE	/kg
511004	Flocculante pastiglie   Confezione 1 kg	
COD	DESCRIZIONE	/L
511001	Flocculante liquido   Confezione 10 L	

## PRODOTTI PER DETERGENZA E SGRASSATORE PER PULIZIA

/ DETERGENCE PRODUCTS AND DEGREASING AGENT

516003	Detergente pulitore sgrassante   Confezione 5 L
516001	Detergente pulitore sgrassante   Confezione 10 L
516102	Detergente sgrassante Super Power   Confezione 5 L
516100	Detergente sgrassante Super Power   Confezione 10 L

## PRODOTTO DISINCROSTANTE PER RIMOZIONE INCROSTAZIONI

/ DESCALING PRODUCT TO REMOVE ENCRUSTATION

515003	Disincrostante liquido extra   confezione 10 L
--------	--

## PRODOTTO PER IL TRATTAMENTO INVERNALE

/ WINTER TREATMENT PRODUCT

518006	Svernate   Confezione 5 L super
518007	Svernate   Confezione 10 L super

## OSSIGENO GRANULARE, BROMO E SALE MARINO

/ GRANULATED OXYGEN, BROMINE AND SEA SALT

COD	DESCRIZIONE	/kg
517001	Ipool Oxigen - Ossigeno granulare   Confezione 5 kg	
519004	Bromo in pastiglie da 20 GR   Confezione 5 kg	
COD	DESCRIZIONE	SACCO
519001	Sale marino lavato per utilizzo con elettrolisi granulare   In sacchi da 25 kg	

PROBLEMA	CAUSA	SOLUZIONE
Acqua torbida	PH filtrazione insufficiente; pH alto; eccesso di residui organici	Fare un controlavaggio del filtro. Aggiungere 1 L di flocculante liquido ogni 100 m <sup>3</sup> di acqua. Analizzare il pH e regolarlo tra 7,2 e 7,6. Aggiungere 15 g di dicloro granulare ogni m <sup>3</sup> di acqua.
Acqua verde	Formazione di alghe	Fare una clorazione di shock con 15 g di dicloro granulare per ogni m <sup>3</sup> di acqua. Aggiungere 3 L di anti-alga plus per ogni 100 m <sup>3</sup> di acqua e regolare il pH.
Acqua marrone	Presenza di ferro o manganese	Aggiungere 200 g per 10 m <sup>3</sup> per 0,1 ppm di ferro presente; per ogni 0,1 ppm di ferro in più aggiungere 100 g di sequestrante. L'aggiunta del sequestrante deve essere effettuata durante il riempimento della piscina. Appena possibile iniziare il ricircolo dell'acqua tramite la presa di fondo. Ogni volta che viene effettuato un controlavaggio, o si effettuano dei rabbocchi bisogna aggiungere altro sequestrante proporzionalmente all'acqua aggiunta.
Macchie sulle pareti	Presenza di ioni metallici	Vuotare la piscina e pulire con disincrostante extra.
Incrostazioni	Precipitazioni di sali di calcio nell'acqua	Regolare il pH tra 7,2 e 7,6 e aggiungere una volta la settimana anticalcare super (da 1 a 2 L).
Irritazioni, cattivi odori	Eccesso di residui organici	Analizzare il pH e regolarlo tra 7,2 e 7,6 e fare una clorazione d'urto con 15 g di dicloro granulare per ogni m <sup>3</sup> di acqua.

## PRECAUZIONE PER L'USO DI PRODOTTI CHIMICI

/ CAUTIONARY AND ADVISORY LABELS FOR CHEMICALS



PRIMA DI UTILIZZARE I PRODOTTI CHIMICI, LEGGERE CON ATTENZIONE L'ETICHETTA E SEGUIRE LE ISTRUZIONI:

- **Non mescolare i prodotti tra loro.** Aggiungere all'acqua della piscina prima un prodotto e poi l'altro, per evitare eventuali reazioni tra di essi
- **Quando si diluisce il prodotto, non aggiungere MAI acqua su di esso.** Versare sempre il prodotto nell'acqua
- **Mantenere le confezioni ben chiuse** in un luogo asciutto, protette dal calore e fuori dalla portata dei bambini
- **In caso di contatto con gli occhi,** lavare immediatamente con abbondante acqua e rivolgersi ad un medico
- **Evitare il contatto dei prodotti da piscina con altri tipi di prodotti chimici**

# MISURAZIONE E ANALISI PROFESSIONALE

/ MEASURING AND PROFESSIONAL  
ANALYSIS

COD	DESCRIZIONE
521050	Fotometro MD100 3-1 Cl-pH-Stab 8108MD pooltester elettronico completo di valigetta e reagenti
521051	Fotometro MD100 5-1 Cl-Br-pH-Stab-Ta-Ca-Bt 8107MD pooltester elettronico completo di valigetta e reagenti
521006	Fotometro portatile Scuba II
521043	Dispositivo SD50 per la misurazione del pH
521044	Dispositivo SD60 per la misurazione del RX
521045	Dispositivo SD90 per la misurazione del sale

## FOTOMETRO PROFESSIONALE

/ PROFESSIONAL PHOTOMETER

Custodia in valigetta con all'interno:

- Fotometro
- 20 pastiglie per il test del cloro libero
- 20 pastiglie per il test del cloro totale
- 20 pastiglie per il test del pH
- 10 pastiglie per il test dell'acido cianurico
- 2 cuvette in vetro per i test
- 1 bicchiere graduato per le diluizioni
- 5 pestelli, libretto di istruzioni



## MISURATORE PORTATILE SCUBA II

/ PORTABLE MEASURER SCUBA II

Grazie a Scuba II è possibile controllare l'acqua della propria piscina in maniera rapida e corretta.

La camera di misurazione integrata viene riempita immergendo il dispositivo nell'acqua della piscina.

Aggiungendo il reagente in pastiglie si ottiene la tipica colorazione, misurata secondo il principio fotometrico e viene quindi indicato il valore di misurazione nel display.

In questo modo vengono rilevati in pochi minuti cinque parametri, Cl libero, Cl totale, pH, alcalinità e acido cianurico.



521006

## MISURATORE PORTATILE SERIE SD

/ PORTABLE MEASURER SD SERIES

Il nuovo misuratore serie SD è un dispositivo portatile compatto, facile da usare, per una misurazione precisa di pH, RX/ORP, conducibilità, TDS o salinità. Con una custodia robusta e completamente impermeabile i misuratori (IP67) rappresentano la soluzione ideale per test in loco nelle applicazioni ambientali, industriali o in piscine e bagni termali.





## FT11

Misuratore elettronico professionale per misurare il valore del Ph senza l'utilizzo di altri elementi. Il valore stabilito viene visualizzato sul dispositivo entro pochi secondi dall'immersione nel liquido campione. Sia le batterie che gli elettrodi possono essere sostituiti.

## FT36

Misuratore elettronico professionale TDS per la lettura del sale.

Il valore stabilito viene visualizzato sul dispositivo entro pochi secondi dall'immersione del dispositivo nel liquido campione. Sia le batterie che gli elettrodi possono essere sostituiti.

COD	DESCRIZIONE
521070	Dispositivo FT11 per la misurazione del ph
521071	Dispositivo FT36 per la misurazione del sale
521080	Soluzione calibrazione TDS   Bustina da 20ml
521081	Soluzione calibrazione ph



## TESTER ANALISI

/ ANALYSIS TESTER

COD	DESCRIZIONE
521001	Test kit analisi a pastiglie
521012	Tester analisi sale NaCl - strisce
521003	Ricambio pastiglie Cl/pH 20 + 20

## RICAMBIO PASTIGLIE

/ REPLACEMENT PELLETS

COD	DESCRIZIONE
521033	Ricambio pastiglie DPD1   Confezione 100 pz
521034	Ricambio pastiglie Phenol Red   Confezione 100 pz
521038	Ricambio pastiglie DPD3   Confezione 100 pz
521026	Ricambio pastiglie acido cianurico   Confezione 100 pz
521014	Ricambio pastiglie Phenol Red   Confezione 500 pz
521019	Ricambio pastiglie DPD1   Confezione 500 pz
521020	Ricambio pastiglie DPD1 per fotometro   Confezione 100 pz
521021	Ricambio pastiglie DPD3 per fotometro   Confezione 100 pz
521041	Ricambio pastiglie Phenol Red per fotometro   Confezione 100 pz

# MISURAZIONE E ANALISI PROFESSIONALE

/ MEASURING AND PROFESSIONAL ANALYSIS